

2 Z biegiem rzeki



Zobacz zdjęcia

docwiczenia.pl
Kod: T4MNLA

1 Rozpoznaj na zdjęciach poszczególne biegi rzeki, a następnie uzupełnij informacje. W przypadku roślin i zwierząt skorzystaj z propozycji w ramce.

zdrojek pospolity • pałka szerokolistna • wywłócznik kłosowy • larwa chruścika • kielż
zdrojowy • larwa ważki • pływak żółto-brzeżek • żyworódka rzeczna • nartnik duży



Bieg rzeki: _____

Kraina: _____

Szybkość płynącej wody: _____

Pokrycie dna: _____

Przykład rośliny i zwierzęcia: _____



Bieg rzeki: _____

Kraina: _____

Szybkość płynącej wody: _____

Pokrycie dna: _____

Przykład rośliny i zwierzęcia: _____



Bieg rzeki: _____

Kraina: _____

Szybkość płynącej wody: _____

Pokrycie dna: _____

Przykład rośliny i zwierzęcia: _____

2 Porównaj warunki życia w górnym biegu rzeki z warunkami życia w dolnym biegu.

a Wykreśl niepotrzebne wyrazy, tak aby informacje stały się prawdziwe.

W górnym biegu rzeki	<i>temperatura wody jest niższa / wyższa</i>	niż w biegu dolnym.
	<i>koryto jest szersze / węższe</i>	
	<i>woda płynie szybciej / wolniej</i>	
	<i>dno jest bardziej / mniej kamieniste</i>	
	<i>zawartość tlenu w wodzie jest mniejsza / większa</i>	

b Napisz, w którym biegu rzeki – górnym czy dolnym – świat organizmów jest bogatszy. Uzasadnij odpowiedź. _____



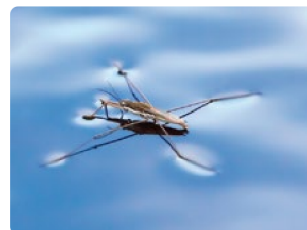
Dla dociekliwych

3 Odpowiedz na pytania.

▶ Do czego pijawkom są potrzebne przyssawki?



▶ Dlaczego środkowa i tylna para odnóży nartnika jest bardzo wydłużona?



▶ Dlaczego muszla małży jest ciężka i bocznie spłaszczona?

