

Biologia kl.7 (10.06.2020)

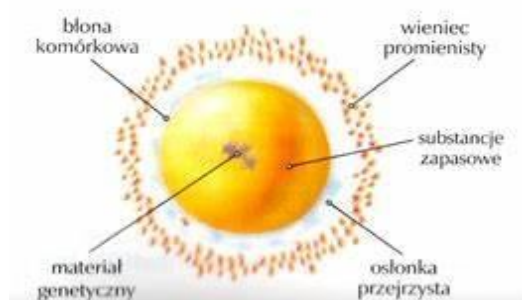
Temat: Żeński układ rozrodczy.

Napisz temat w zeszycie a następnie przeczytaj wiadomości dotyczące tematu w podręczniku str.218- 220.

Napisz notatkę w zeszycie:

1. **Układ żeński kobiety** zbudowany jest z:
 - **Wewnętrznych narządów płciowych:**
 - **Jajników**- narządy, w których powstają i dojrzewają **komórki rozrodcze**, produkują również hormony płciowe: **estrogeny**.
 - **Jajowodów**- przewody, do których dostaje się dojrzała komórka jajowa, przebywa w nich od 3-5 dni (żyje 24 godziny po owulacji) i jeżeli nie dojdzie do zapłodnienia obumiera i jest transportowana do macicy.
 - **Macicy**-narząd, w którym rozwija się zarodek i płód.
 - **Pochwy**- umożliwia wprowadzenie nasienia do żeńskich dróg rodnych oraz wydanie na świat potomstwa.
 - **Zewnętrznych narządów płciowych:**
 - **Wzgórek łonowy**
 - **Wargi sromowe**
 - **Łechtaczka**
2. Budowa komórki jajowej:

Dojrzała komórka jajowa ma średnice od 0,08 mm do 0,1mm



Zadanie domowe: zeszyt ćwiczeń str. 109-110