



02 kwietnia

ŚWIATOWY DZIEŃ
ŚWIADOMOŚCI AUTYZMU

Czym jest autyzm?

Autyzm jest zaburzeniem związanym z nieprawidłowym rozwojem i funkcjonowaniem mózgu we wczesnym dzieciństwie, które powoduje, że osoby chociaż wyglądają zupełnie zwyczajnie, jak Ty i Twoi koledzy, zachowują się inaczej. Może Ci się wydawać, że to zachowanie jest dziwaczne i niezrozumiałe.





ZACHOWANIE

**TRUDNO MI UCZESTNICZYĆ
WE WSPÓLNYCH ZABAWACH**

Nie odgaduję reguł i zasad gier,
mam trudności w orientacji co
należy robić i jak się zachowywać



ZŁOŚĆ

**CZASEM NIE PANUJĘ
NAD SWOIM ZACHOWANIEM**

Wiele prostych dla ciebie sytuacji
wywołuje u mnie złość, frustrację
i niezrozumiałe dla innych
zachowanie.



MOWA

MÓWIĘ, TO CO MYŚLĘ...

Bywam szczery do bólu,
bo nie rozumiem zasad
społecznych.



ZAINTERESOWANIA

MÓGŁBYM ZAJMOWAĆ SIĘ TYM CAŁY CZAS!

Mogę mówić o tym, co mnie interesuje bez końca. Wąskie zainteresowania dają mi poczucie bezpieczeństwa.



NOWA SYTUACJA

O CO TU CHODZI?

Nie wiem, jak się zachować w nowych, nieznanym dla mnie sytuacjach.



ZMYSŁY

TE ŚWIATŁA I DŹWIĘKI SĄ NIE DO ZNIESIENIA!

Mogę mieć problemy sensoryczne, bo moje zmysły inaczej odbierają bodźce tj.: światło, obrazy, dźwięki, inaczej odczuwają dotyk, zapach, smak czy ból.

Życie społeczne

Osoby z autyzmem mogą unikać kontaktu wzrokowego z innymi, także z rodzicami. Niektórzy z nich nie lubią być przytulani czy dotykani, choć wiele dzieci przeciwnie bardzo to lubi. Ludzie z autyzmem mogą nadmiernie koncentrować się na przedmiotach, nie zwracając uwagi na inne osoby.

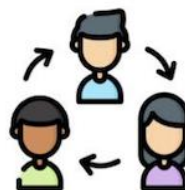


Co jest ważne w kontakcie z osobą ze spektrum autyzmu?



AKCEPTACJA

Nie wyśmiewaj się ze mnie, nawet jeśli zachowuję się niezrozumiale.



WŁĄCZANIE W ŻYCIE KLASY

Porozmawiaj ze mną, kiedy stoję sam na przerwie. Bardzo chcę włączyć się w życie klasy, ale nie wiem jak to zrobić



SZACUNEK

Traktuj mnie tak, jak sam chciałbyś być traktowany.



REAGOWANIE

Wstaw się za mną, jeśli widzisz że ktoś mnie prześladowuje.



DOSŁOWNY JĘZYK

Rozmawiaj ze mną bez żartów, przenośni i dwuznaczności.



Wiele osób posiadających autyzm, które doświadczają poważnych trudności w codziennym funkcjonowaniu, ma iloraz inteligencji powyżej przeciętnej.

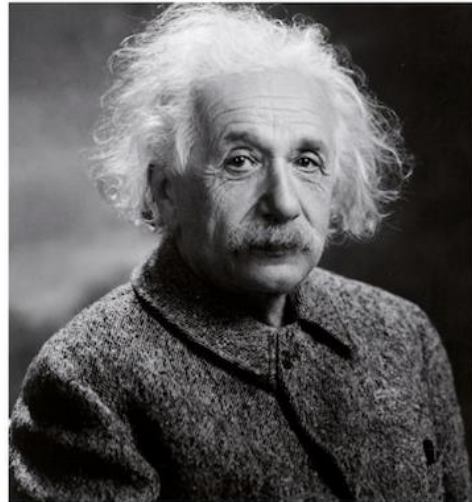


Wiele znanych osób posiada zaburzenia ze spektrum autyzmu



LIONEL MESSI

Najskuteczniejszy zawodnik w historii FC Barcelony. Zdobył tytuł Piłkarza Roku w Europie według UEFA.



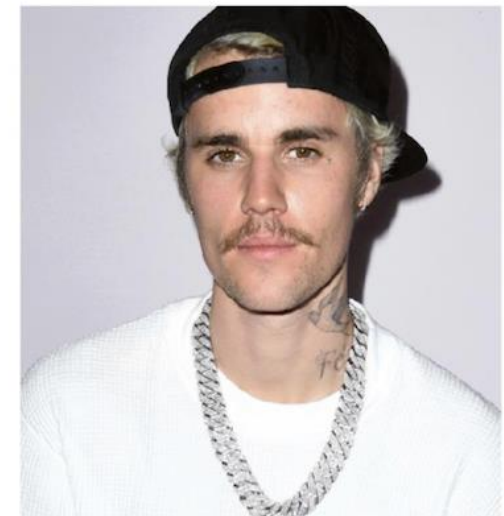
ALBERT EINSTEIN

Einstein jest uważany za jednego z największych lub największego fizyka XX wieku.



MICHAEL JACKSON

Muzyk, artysta estradowy, tancerz, aktor, kompozytor, autor tekstów i filantrop, nazywany „Królem Popu”.

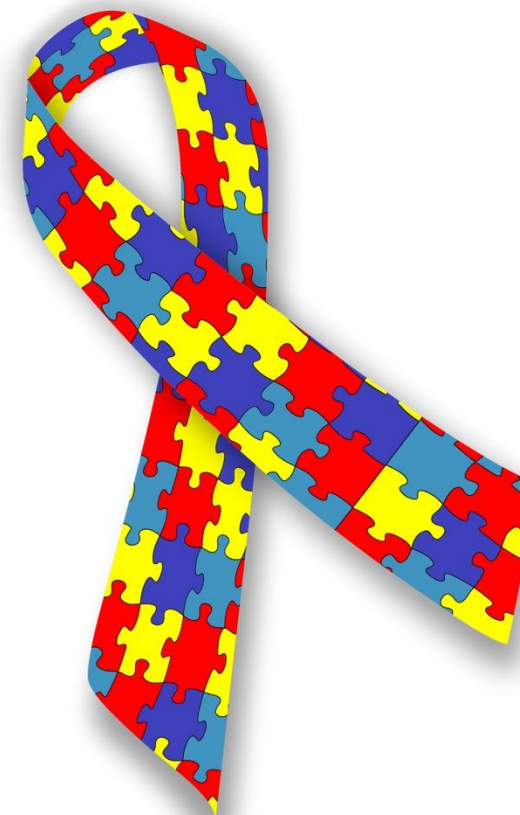


JUSTIN BIEBER

Kanadyjski wokalista, autor tekstów i aktor, laureat Nagrody Grammy 2015 oraz Brit Awards 2016.

Symbole autyzmu:

Zaświeć się
na niebiesko



Według Światowej Organizacji Zdrowia (WHO) autyzm występuje u 1 na 100 dzieci. Oznacza to, że w naszym kraju 400 tys. osób ma zaburzenia ze spektrum autyzmu. Autyzm jest zaburzeniem które trwa całe życie.

